



Välkommen till Roslagens flygklubb!

Vi i Roslagens flygklubb vill att Du ska få en trevlig dag här på Mellingeholm. För att ingen ska behöva gå hungrig i onödan så finns i närheten av klubbstuga servering av kaffe, korv, hamburgare och lite annat smått och gott.

När naturen gör sig påmind så finns toaletten inne i klubbstugan.

Ikväll kommer vi att tända grillen och grilla några köttbitar, den som vill vara med kan anmäla sig till en klubbfunktionär så samordnar vi inköpen av grillkött mm.

För att det inte ska bli allt för stökigt vid flygningen så har vi några enkla regler som gäller idag.

- **Anmäl dig innan du flyger**
Alla som har en RC-sändare med sig ska anmäla och registrera sig. Ingen 27 eller 35 MHz sändare får slås på utan att frekvensnypan först har hämtats från frekvenstavlan.
Failsafe ska vara aktiverad. Den som vill flyga ensam måste anmäla det till funktionär i readyboxen.
- **Alla som flyger ska stå i pilotrutan.**
Flyg åt samma håll som de andra flygarna.
- **Flygningen ska ske söder om banan.**
Flygsektorn begränsas i öster av banans förlängning och i väster av en linje som går från pilotrutan genom vindstruten, se kartan nedan. Flyger man norr om dessa begränsningslinjer så kommer man att flyga över depåområdet, klubbstugan, hangaren och ut över industriområdet och det vill vi undvika.
- **Varje Pilot ska ha en Caller. Kommuniera tydligt med de andra piloterna.**
Meddela de andra piloterna tydligt när du tänker starta, landa eller behöver fritt luftrum.
Callern hjälper till med kommunikationen och håller uppsikt över vad som sker i omgivningen.
- **Gå inte på startbanan.**
De som inte flyger ska inte gå ned över den linje som är målad tvärs över taxibanan.
Meddela tydligt de andra piloterna för att hämta planet på banan.
- **Ingen motorkörning i depån.**
Alla motorer startas i **readyboxen** vid banan.
- **Flygmaskiner som inte provflugits tidigare, får ej flygas.**
- **I övrigt gäller de vanliga säkerhetsrutinerna för modellflyg.**

Söder om asfalten finns ett kortklippt grässtråk som kan användas av den som vill starta eller landa på gräs.

Flygfältet är idag avlyst, men viss flygtrafik kan ändå förekomma. Vi har radiokontakt med all trafik runt fältet. Vi ber er därför att hörsamma eventuella begäran från klubbfunktionärer som ber er att avbryta en flygning för att ett flygplan behöver landa.

Det finns ett helikopterföretag med bl.a. sjöfartsverkets helikopter några hundra meter öster om banan och de kan under dagen komma att starta och landa. Vi kommer att meddela de som flyger när något sådant är på gång så inga otrevliga överraskningar uppstår.

Ha en trevlig modellflygdag!

Roslagens flygklubb modellsektionen

Modellflygdag RFK

Områden och skyltning för modellflygdag

Lägg till ett lager Spara

Skyltning Flygdag (samt områden)

Översikt

Format Data Etiketter

Fält RFK (ESSN)

NO FLY ZONE

Helikoptrar

Skyltning Flygdag (samt områden)

Grundkarta

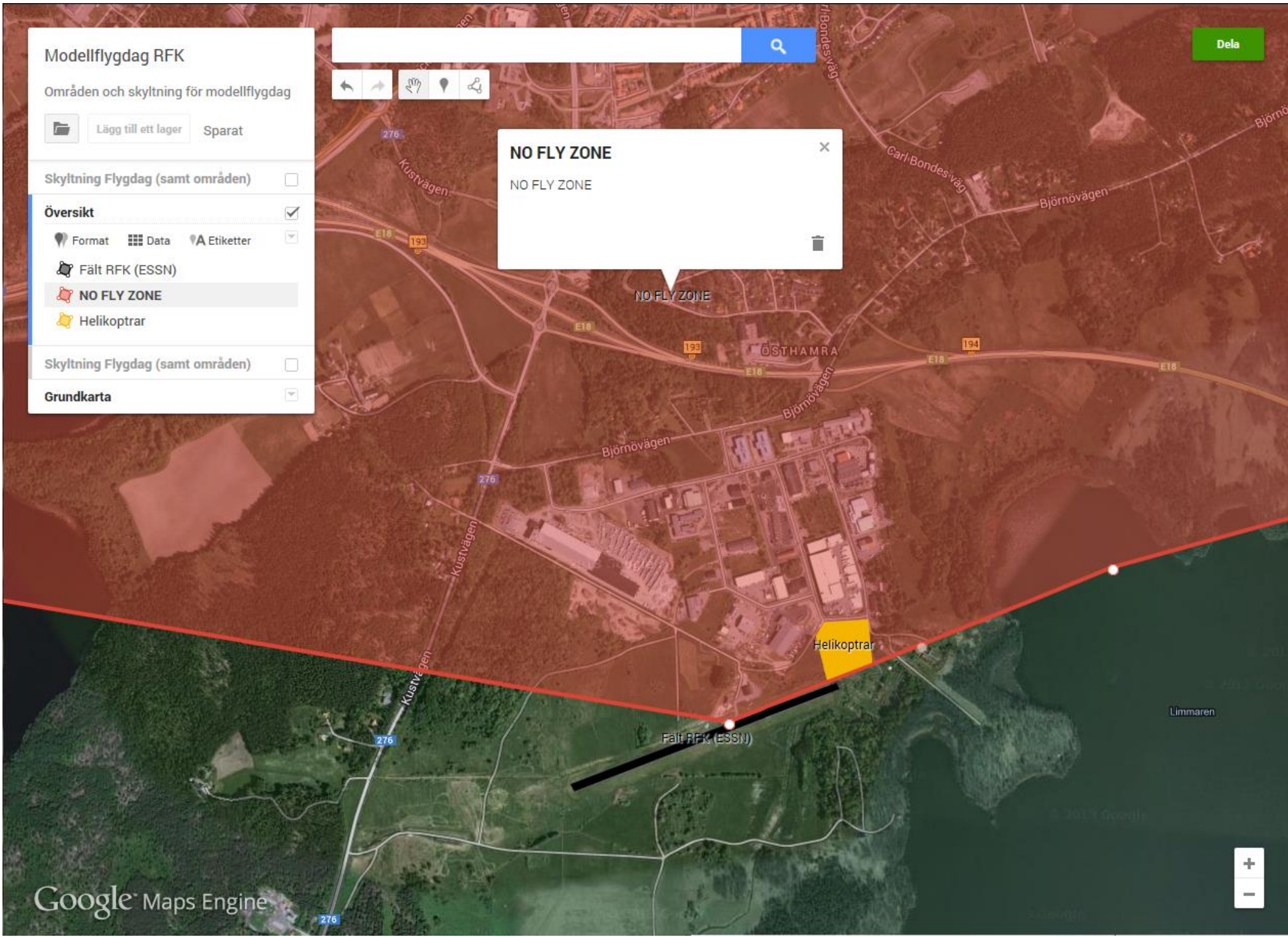


Dela

NO FLY ZONE [X]

NO FLY ZONE

[Trash icon]



Modellflygdag RFK

Områden och skyltning för modellflygdag

Lägg till ett lager Sparat

Skyltning Flygdag (samt områden)

- Format Data Etiketter
- Parkering
 - Publikområde
 - Servering
 - Område försäljning
 - Område försäljning
 - Område försäljning
 - Readybox
 - Pilotruta
 - OBS ! Loppis på lördagar
 - Sektorgräns
 - Depå
 - RFK
 - Parkering

Översikt

- Fält RFK (ESSN)
- NO FLY ZONE
- Helikoptrar

Skyltning Flygdag

Grundkarta

Search bar



Dela

